

Erfagruppemøder Velas/VKST

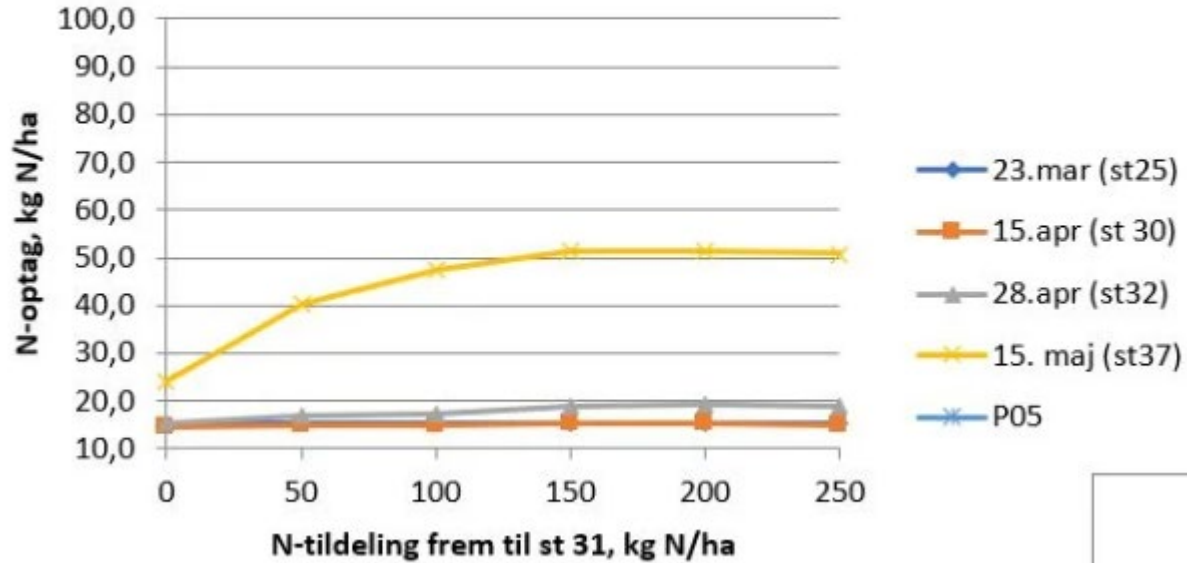
SEGES

STØTTET AF
Promilleafgiftsfonden for landbrug



VELAS 04

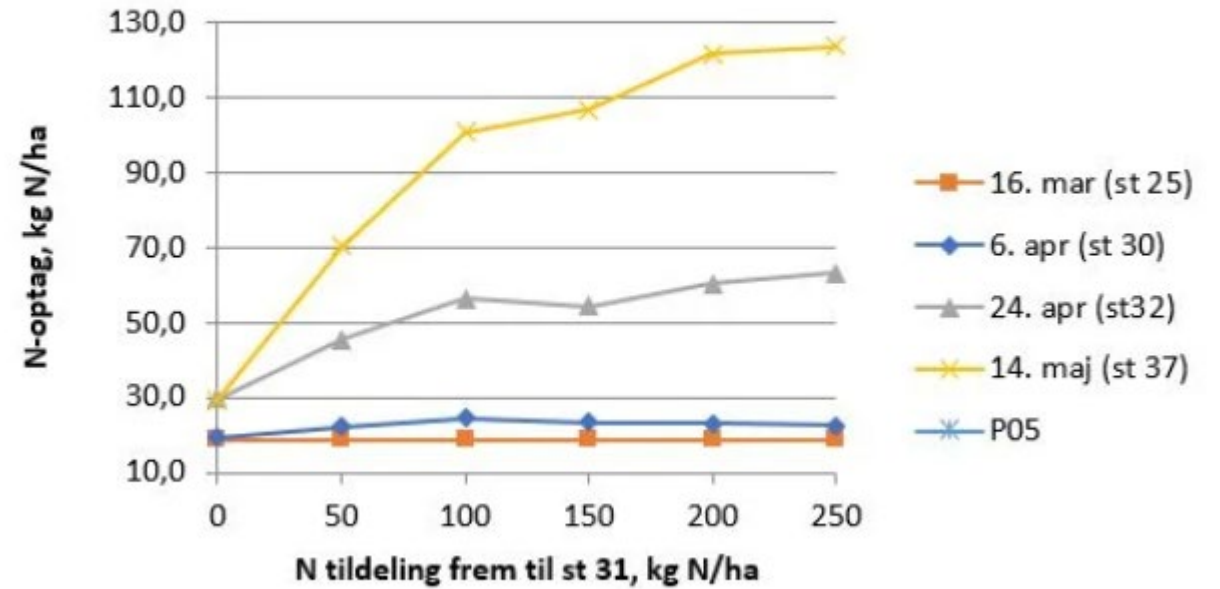
Forfrugt: rajgræs



Målinger fra Yara N-Barometer

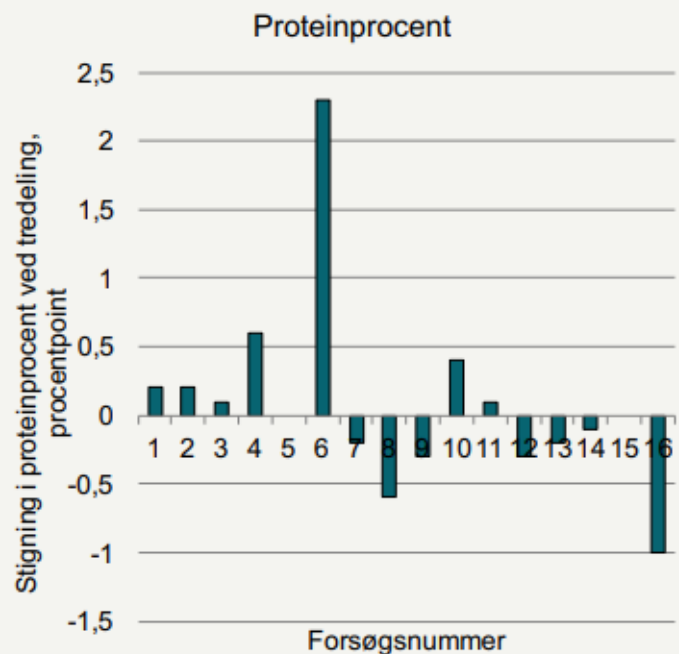
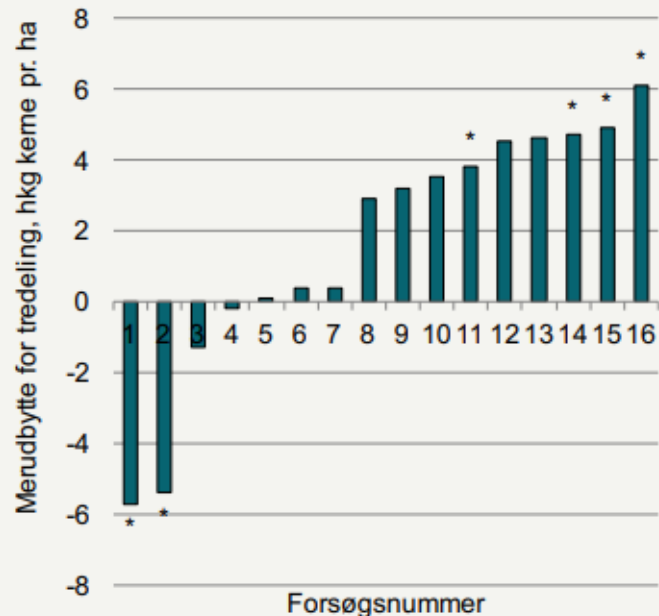
VKST 05

Forfrugt: konservesærter



2017

Kerneudbytte



200 kg N tildelt ad hhv. 2 og 3 gange

TABEL 18. Strategi for deling af kvælstof til vinterhvede (N12, N15)

2018

Vinterhvede	kg N pr. ha					Kar. for lejesæd ved høst ¹⁾	Procent råprotein i kerne-tørstof	Udbytte kg N i kerne pr. ha	Udb. og merudb. hkg kerne pr. ha	Protein-korrigeret netto-merudb. hkg pr. ha ²⁾
	Midt i marts	Midt i april	Sidst i april, st. 31	Midt i maj, st. 37	Sidst i maj, st. 45					
<i>2018. 8 forsøg</i>										
5. 200 N i NS 27-4	50	150				0	11,3	138	83,2	-
8. 200 N i NS 27-4	50	100				0	10,8	129	-2,5	-4,1
9. 200 N i NS 27-4	80		80		40	0	10,6	129	-1,3	-1,8
<i>LSD</i>								<i>ns</i>	<i>ns</i>	
<i>2018. 3 forsøg</i>										
1. 200 N i NS 27-4	100		100			0	10,7	129	80,5	-
2. 200 N i NS 27-4	100		50	50		0	10,4	122	-1,8	-3,6
3. 250 N i NS 27-4	150		100			0	11,5	138	81,0	-
4. 250 N i NS 27-4	150		50	50		0	11,2	132	-1,9	-3,6
<i>LSD</i>								4,33	<i>ns</i>	

¹⁾ Skala 0-10, 0 = ingen lejesæd, 10 = helt i leje.²⁾ Der er indregnet en værdi af protein på 3,50 kr. pr. hkg pr. procentenhed protein. Ved tredelingen er der indregnet en ekstra udbringning med en omkostning på 80 kr.

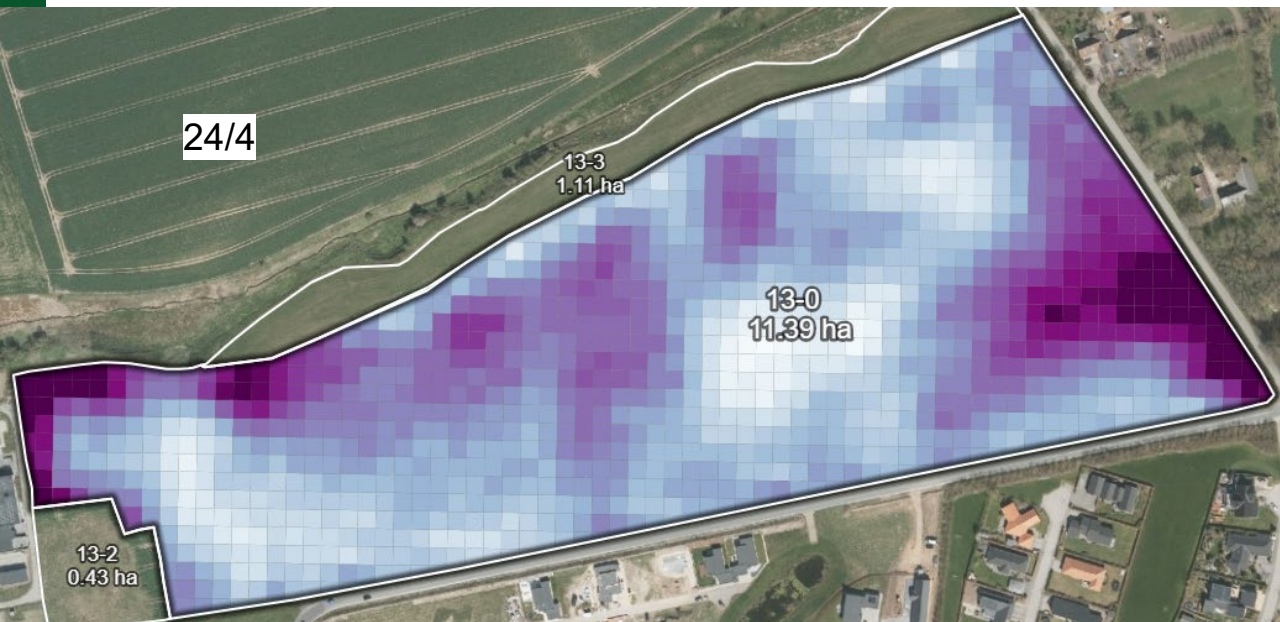
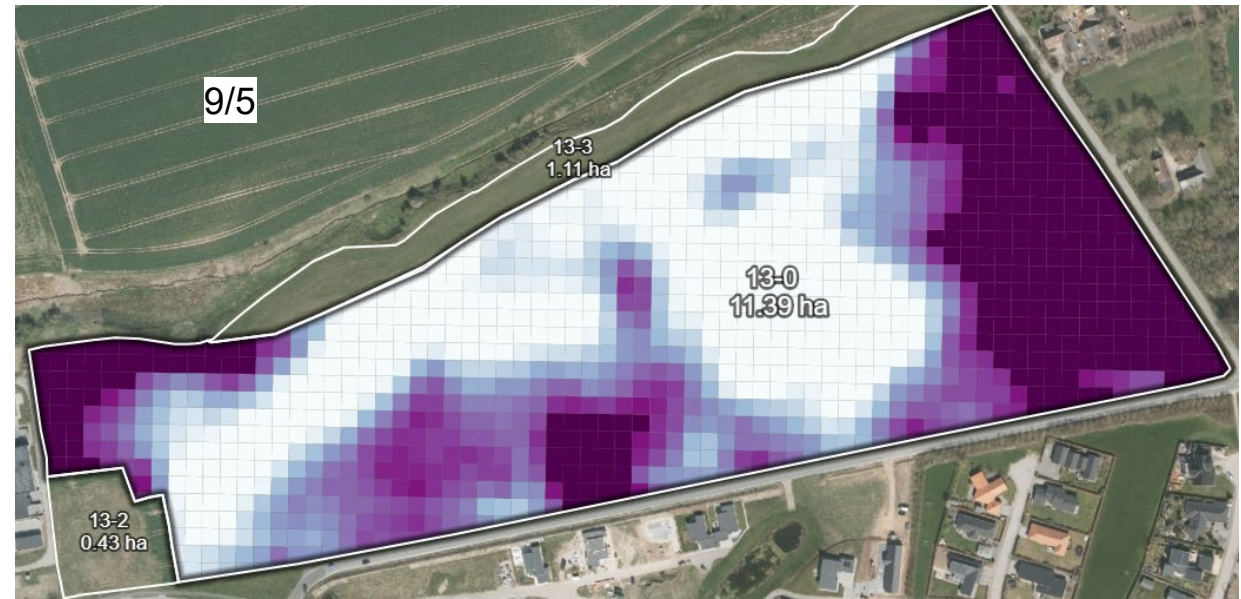
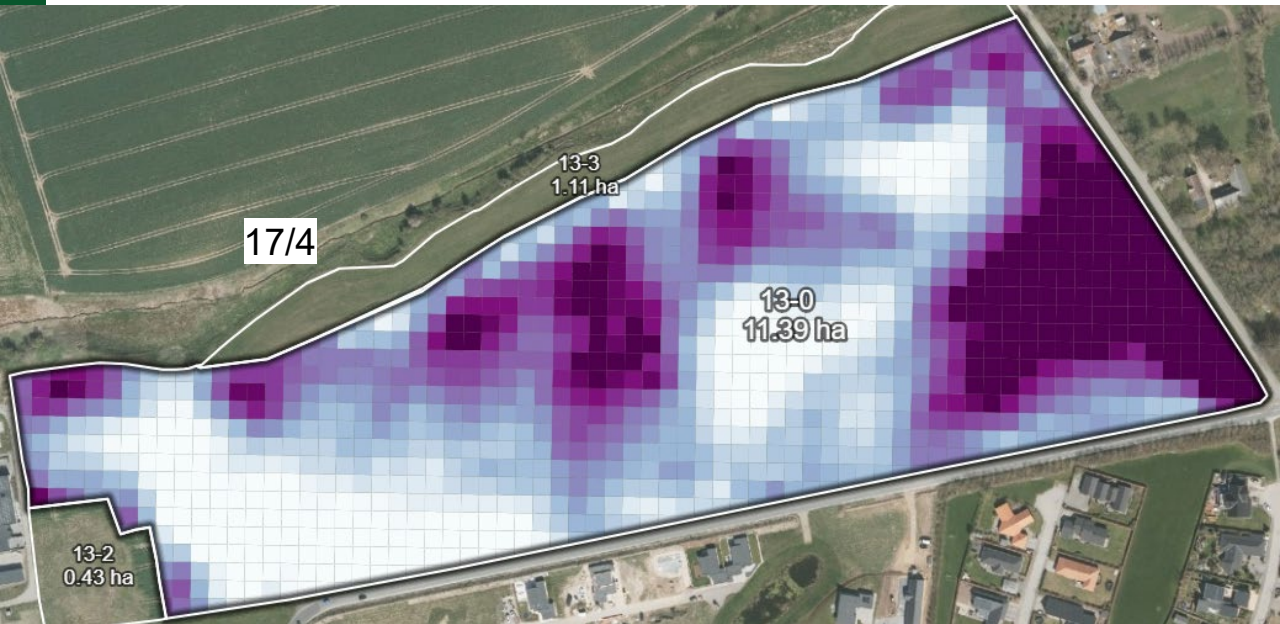
TABEL 17. Kvælstofstrategier i vinterhvede. (N11)

2019

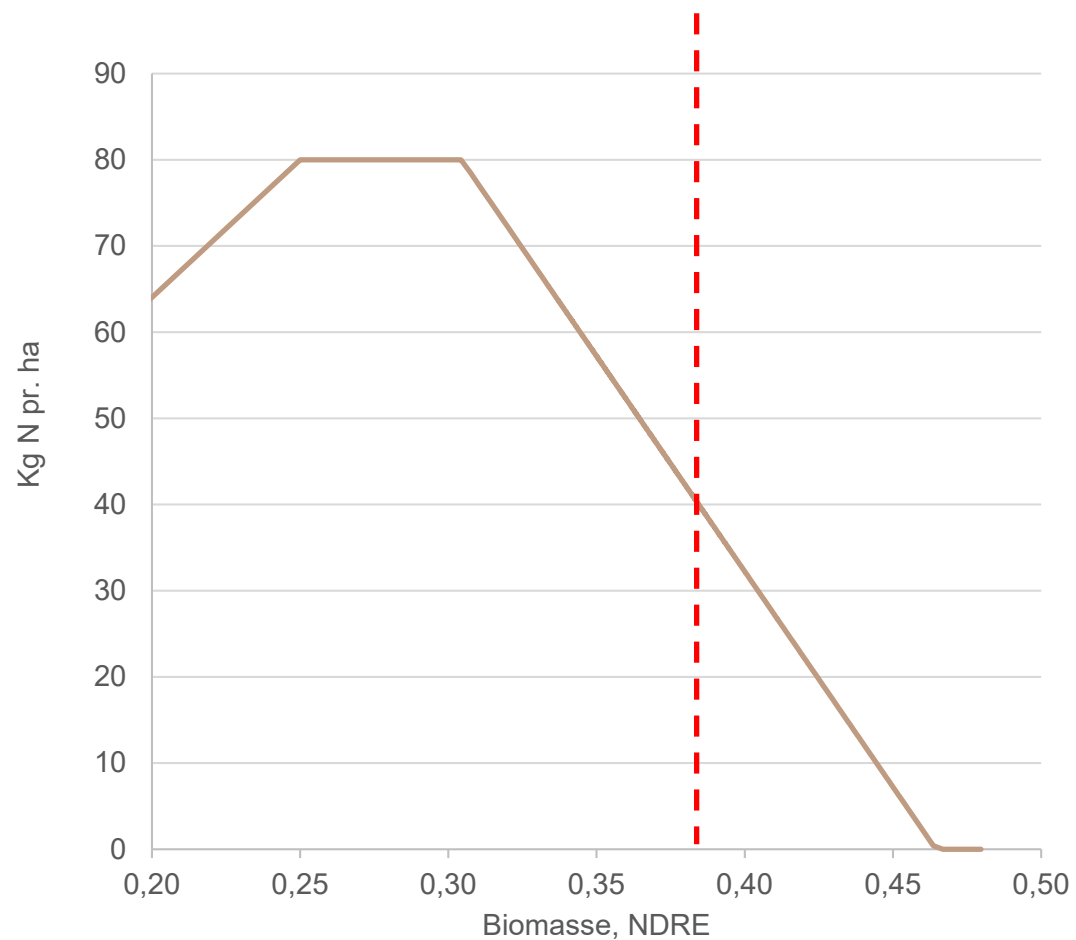
Vinterhvede	Kvælstoftildeling, kg N pr. ha					Kar. for lejesæd ved høst ¹⁾	Pct. råprotein i kerne-tørstof	Udbytte, kg N i kerne pr. ha	Udb. og merudb., hkg kerne pr. ha	Protein-korrigeret netto-merudb., hkg pr. ha ²⁾
	Medio marts	Medio april	Primo maj	St. 37-45, medio maj	St. 45-50, ultimo maj					
<i>2019. 13 forsøg</i>										
8. 200 N i NS 27-4	50	150	-	-	-	2	11,1	162	98,4	-
5. 200 N i NS 27-4	50	100	-	50	-	2	11,3	163	-0,9	-1,0
10. 200 N i NS 27-4	50	100	-	-	50	2	11,0	160	-0,2	-1,2
13. 200 N i NS 27-4	50	0	100	50	0	2	11,4	157	-5,7	-5,5
6. 250 N i NS 27-4	50	150	-	50	-	3	12,0	174	97,7	-
9. 250 N i NS 27-4	50	100	-	100	-	3	12,1	176	0,5	0,6
11. 250 N i NS 27-4	50	100	-	0	100	2	11,5	170	1,5	0,0
12. 300 N i NS 27-4	100	200	-	0	-	4	12,5	179	96,7	-
7. 300 N i NS 27-4	50	200	-	50	-	3	12,6	175	-2,6	-3,0
<i>LSD</i>								-	-	

¹⁾ Skala 0-10, 0 = Ingen lejesæd, 10 = helt i leje²⁾ Der er indregnet en værdi af protein på 3,50 kr. pr. hkg pr. procentenhed protein. Ved tredelingen er der indregnet en ekstra udbringning med en omkostning på 80 kr. pr. ha.

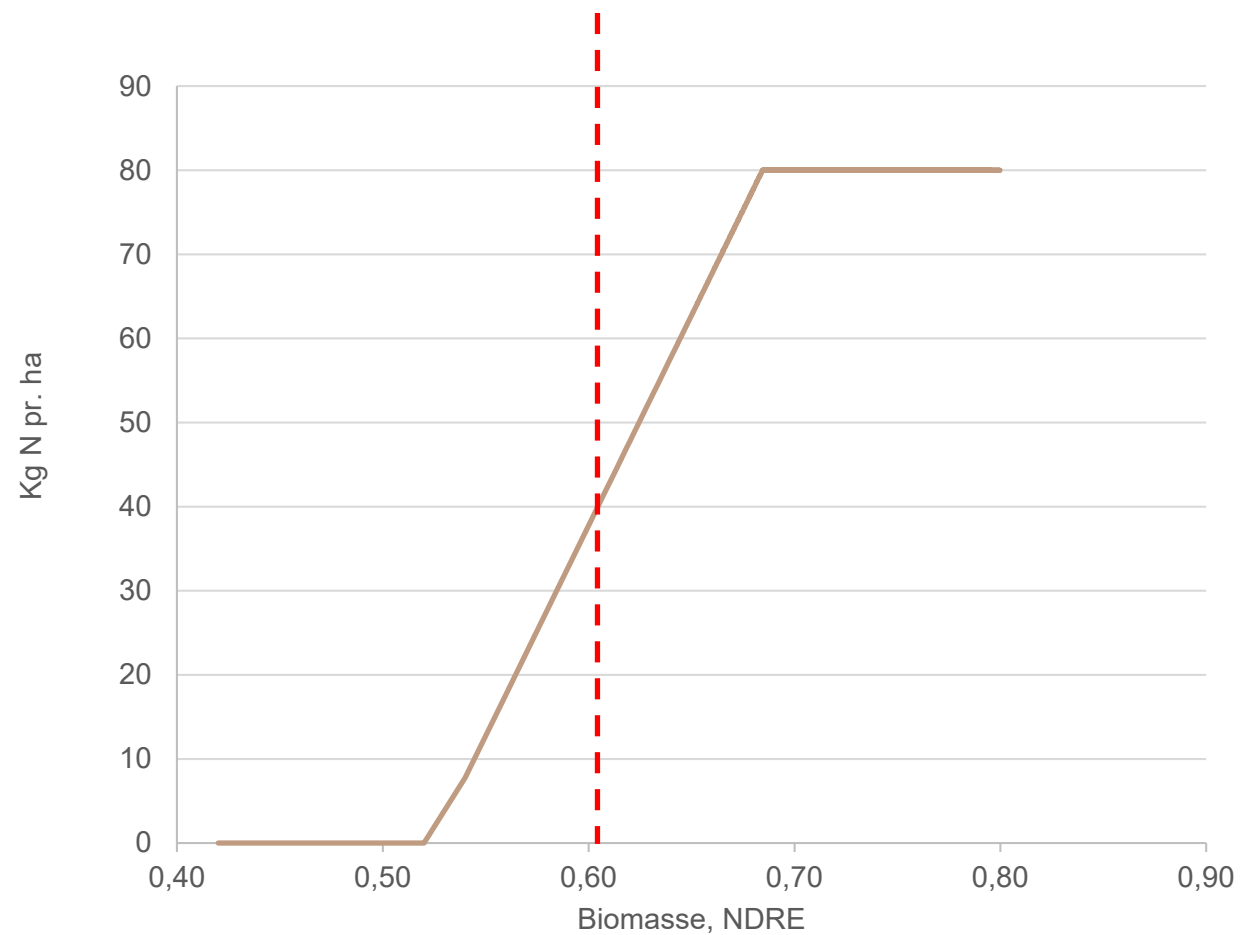
Omfordeling af 50 kg N i CropManager



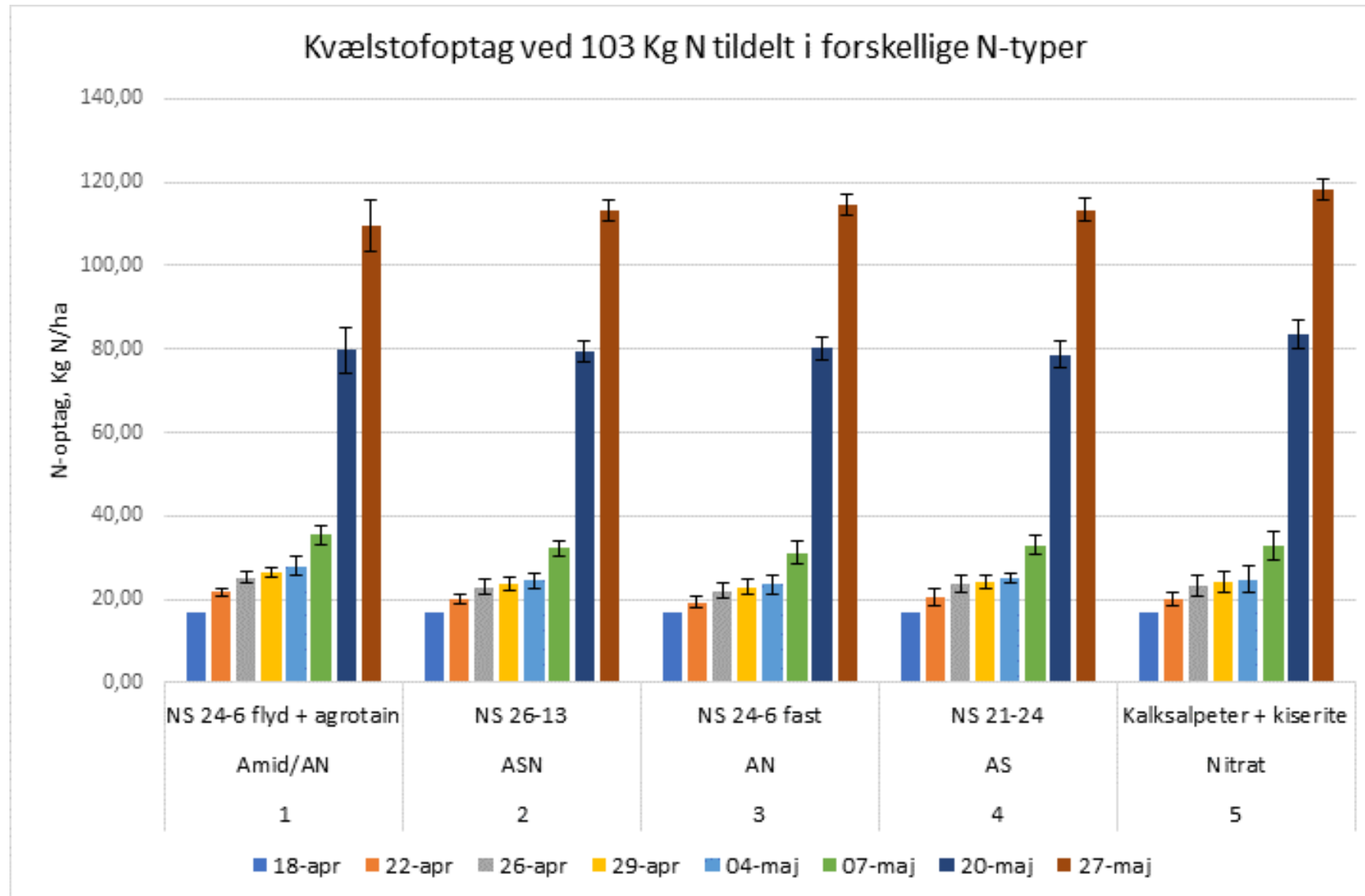
Foderhvede, omfordeling af 40 kg N i st. 37-45 Robin Hood



Brødhvede, omfordeling af 40 kg N i st. 55-59 proteinudjævning



Gødningstyper



103 kg N tildelt d. 18/4, nedbør